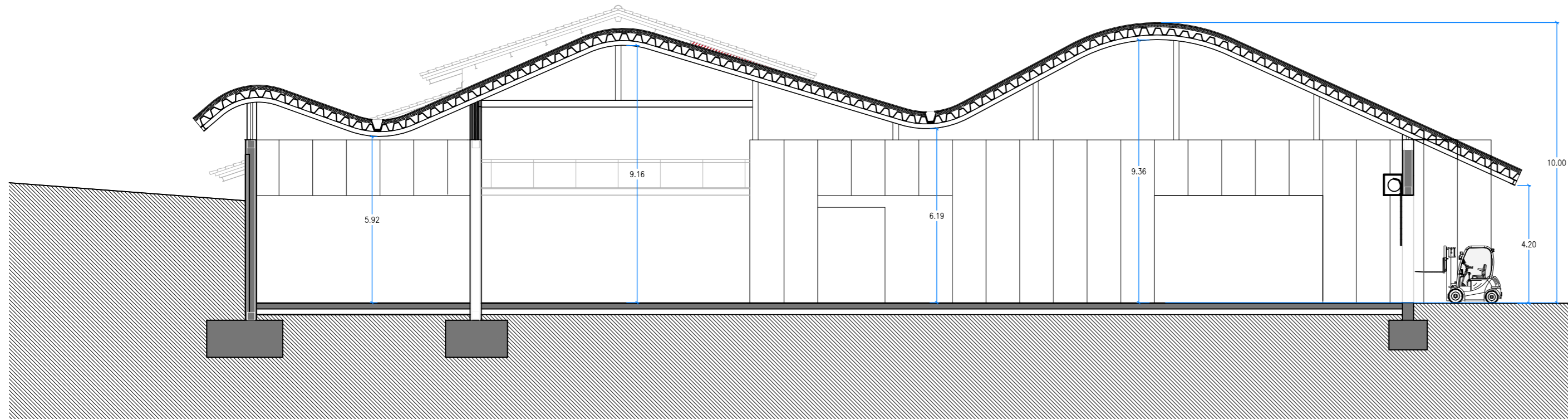
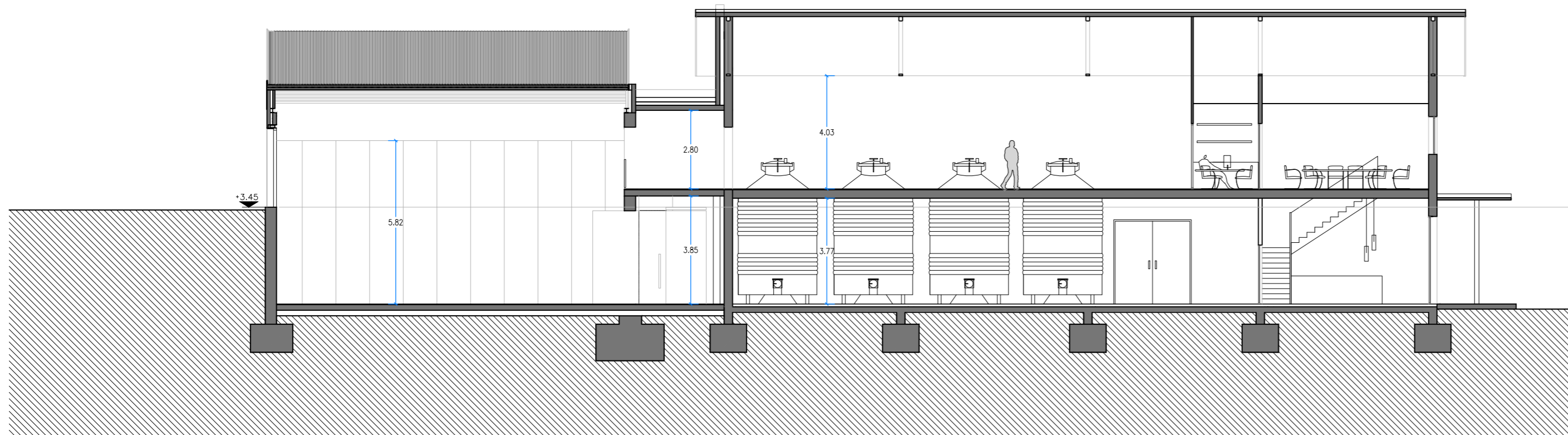


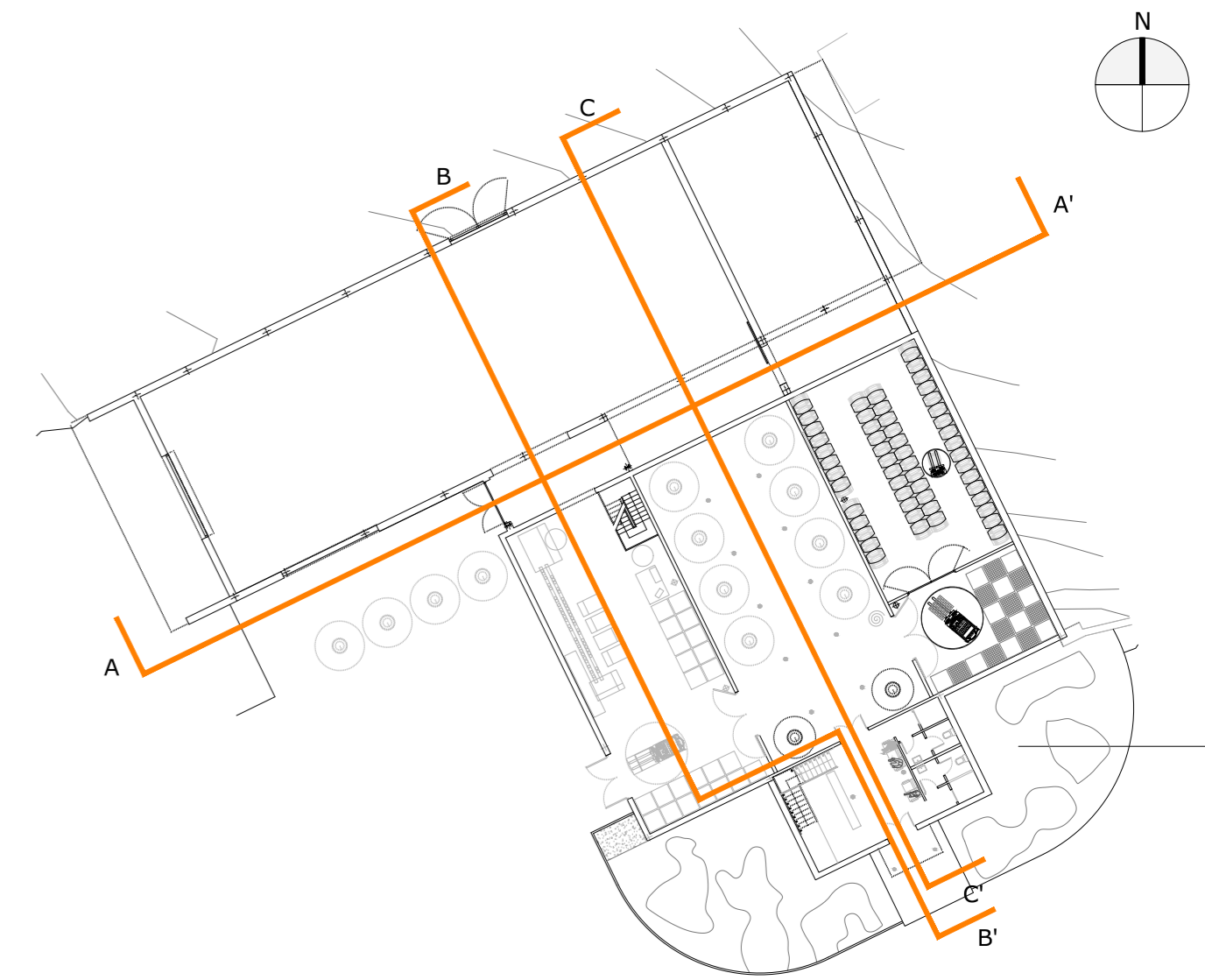
SECCIÓN A-A'



SECCIÓN C-C'



SECCIÓN B-B'



estudio **Bentabol + Rodrigo** urbanismo & arquitectura

proyecto.	Proyecto Básico de Nave-Almacén en Bodegas César Príncipe.	propiedad.	LAS NIEBLAS S.A.T.
plano.	PB.06	emplazamiento.	Parcela 10240, polígono 6. Fuensaldaña VALLADOLID
sustituye.		escala.	1/200
descripción.	Estado actual Secciones	fecha.	Enero 2019
		ref.	461.A.18

Lic. AUTOCAD: 343-16531822
Lic. REVIT: 563-52117535/83411

Bentabol + Rodrigo

© José Luis Bentabol Serrano. Eduardo Rodrigo Aragón. arquitectos

Miguel Íscar, 17 - 4ª Planta - 47001 Valladolid
t. +34 983 376 605 / +34 983 340 929 -f, +34 983 211 167
bentabolyrodrigo@byrarquitectos.es

