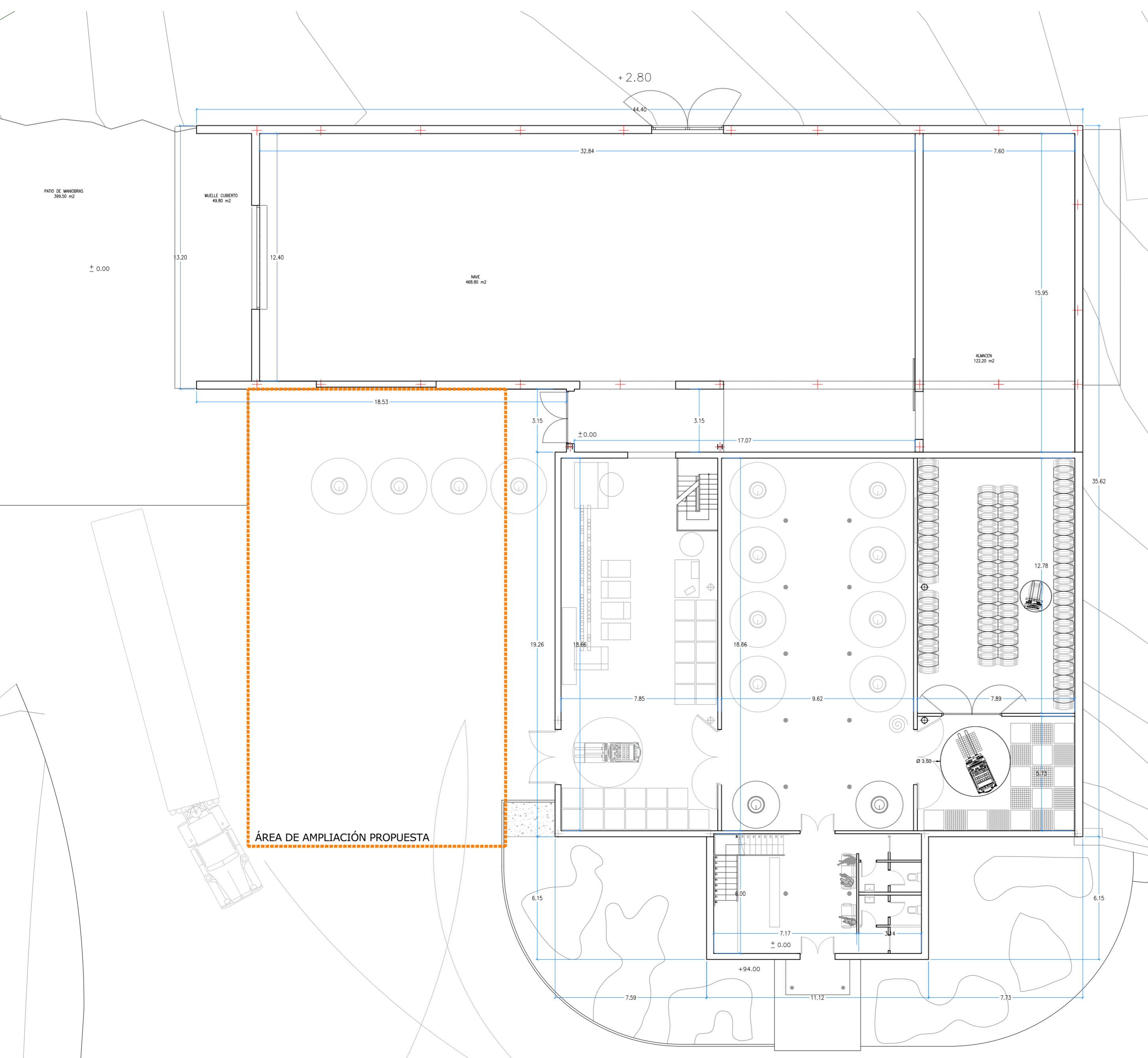


PLANTA SUPERIOR



PLANTA BAJA

estudio **Bentabol + Rodrigo** urbanismo & arquitectura

proyecto	Proyecto Básico de Nave-Almacén en Bodegas César Príncipe.	propiedad	LAS NIEBLAS S.A.T.
plano	PB.04	emplazamiento	Parcela 10240, polígono 6, Fuensaldaña VALLADOLID
sustituye		escala	1/200
descripción	Estado actual Plantas	fecha	Enero 2019
		ref.	461.A.18

LE AUTOCAD: 343-16031822
LE REVIT: 563-52117339/83411

Bentabol + Rodrigo

© José Luis Bentabol Serrano, Eduardo Rodrigo Aragón, arquitectos
Miguel Iscar, 17 - 4ª Planta - 47001 Valladolid
T. +34 983 376 605 / +34 983 340 929 - F. +34 983 211 167
bentabodyrodrigo@byranarquitectos.es

